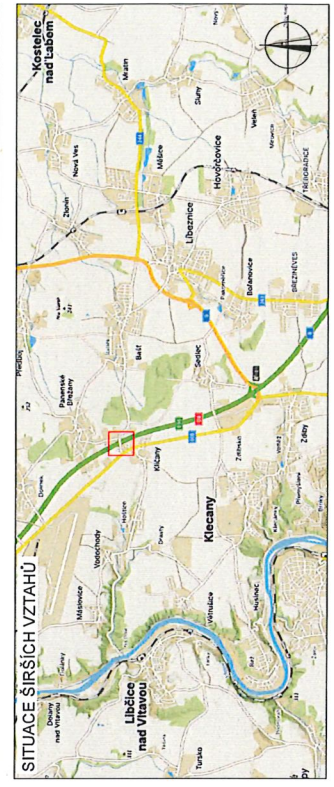


SITUACE DIO - ETAPA I

PLATNOST DOKUMENTACE		
V dne	V dne	V dne



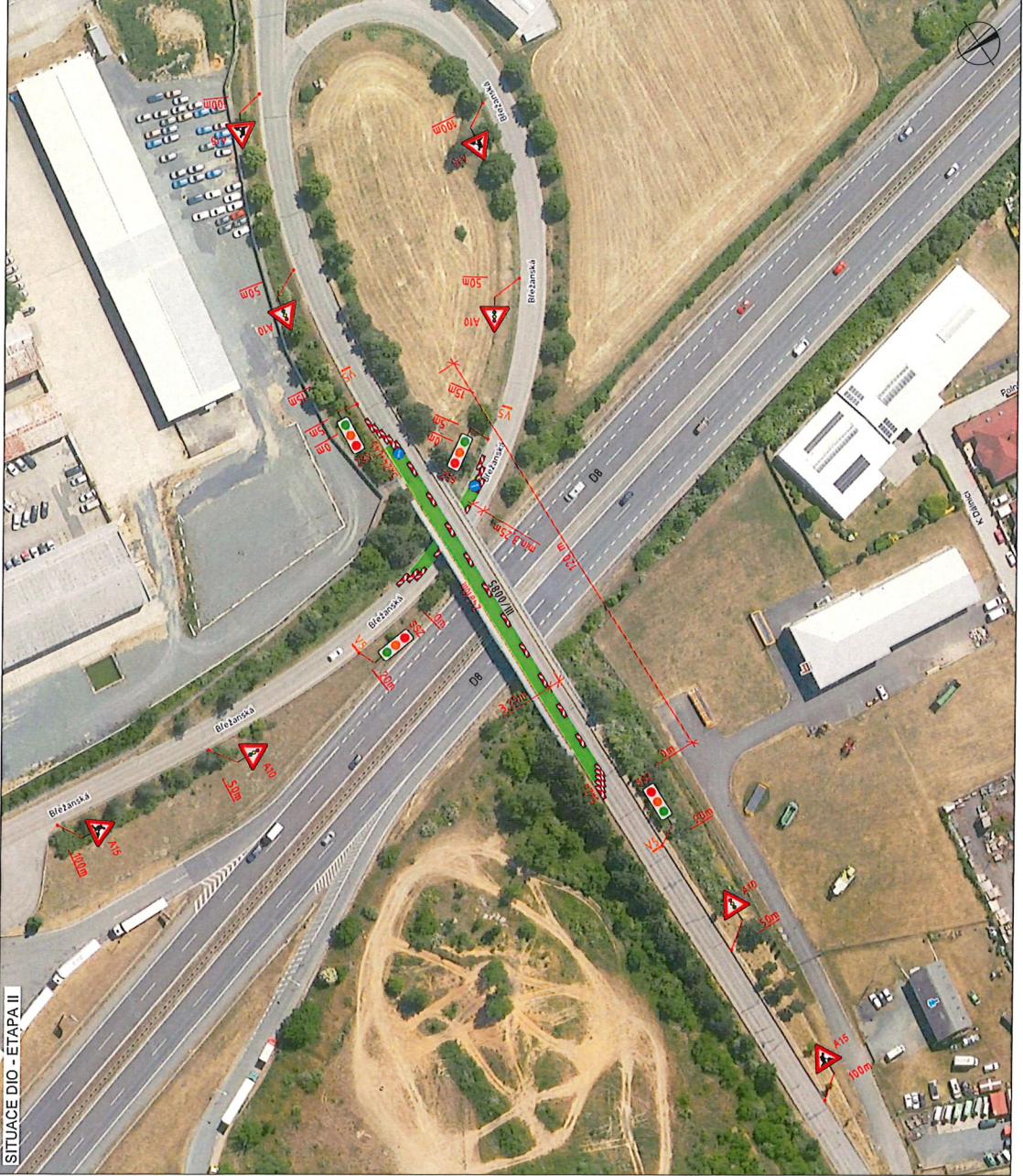
SITUACE ŠIRŠÍCH VZTAHŮ

LEGENDA

	TRVALE SVISLÉ DOPRAVNÍ ZNAČENÍ		PRACOVNÍ MÍSTO
	DOČASNĚ ZNEPLATNĚNÉ TRVALE DOPRAVNÍ ZNAČENÍ		NAVRŽENÉ VZD.
	NAVRŽENÉ PŘECHODNĚ DOPRAVNÍ ZNAČENÍ		

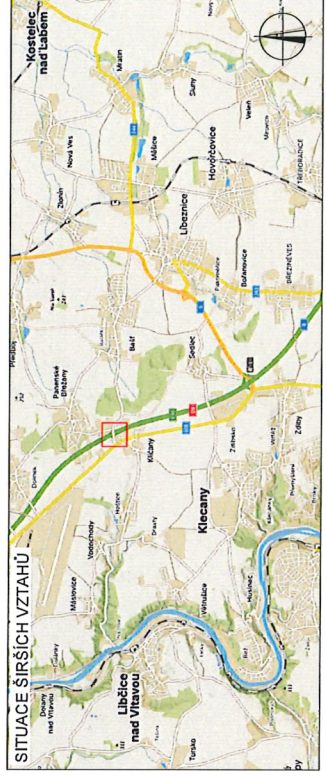
INSTALACE PŘECHODNĚHO DOPRAVNÍHO ZNAČENÍ BUDE PROVEDENO DLE PRAVIDEL TP 65 A TP 66 A TP 133

GEFAB			
ZODPOVĚDNÝ PROJEKTANT:	Richard Paška		
VYPRACOVAL:	Ing. Kateřina Čisářová		
KONTROL OVAL:	Richard Paška		
NÁZEV STAVBY:	Oprava mostů na dálnicích D4, D5, D8 Most 0085-1 přes dálnici D8 za obcí Klíčany - etapa I okres Praha - východ, Středočeský kraj		
OBSAH:	Situace dopravně-inženýrských opatření		
ČÍSLO ZAKÁZKY:	24/2024	ČÍSLO PŘÍLOHY:	SOUPRAVA
DATAUM:	09/2024	ÚČEL:	RDS
FORMÁT:	-	02.1	-



SITUACE DIO - ETAPA II

PLATNOST DOKUMENTACE	
V dne	V dne



SITUACE ŠIRŠÍCH VZTAHŮ

LEGENDA	
	TRVALÉ SVISLÉ DOPRAVNÍ ZNAČENÍ
	DOČASNĚ ZNEPLATNĚNÉ TRVALÉ DOPRAVNÍ ZNAČENÍ
	NAVŘZENÉ PŘECHODNÉ DOPRAVNÍ ZNAČENÍ
	PRACOVNÍ MÍSTO
	NAVŘZENÉ VJZ

INSTALACE PŘECHODNÉHO DOPRAVNÍHO ZNAČENÍ BUDE PROVĚDENO DLE PRAVIDEL TP 65 A TP 66 A TP 133

GEFAB	
GEFAB CS spol. s r.o. Sídlem 320/5, 620 00 Brno www.gefab.cz	
ZODPOVĚDNÝ PROJEKTANT:	Richard Peška
VYPRACOVAL:	Ing. Kateřina Čisářová
KONTROLOVAL:	Richard Peška
NÁZEV STAVBY:	Oprava mostů na dálnicích D4, D5, D8 Most 0085-1 přes dálnici D8 za obcí Klíčany - etapa II okres Praha - východ, Středočeský kraj
ČÍSLO ZAKÁZKY:	241/2024
DATUM:	09/2024
FORMÁT:	-
MĚŘÍTKO:	-
ÚČEL:	ROD
ČÍSLO PŘÍLOHY:	SOUPRAVA
	02.2